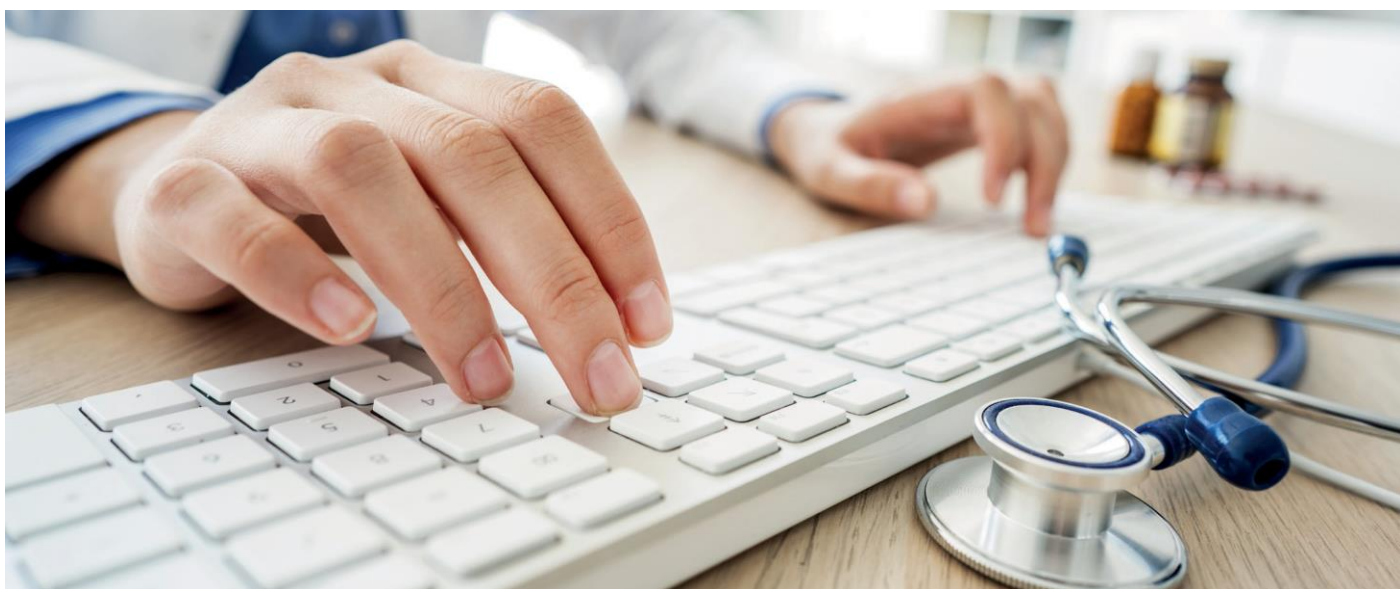


GINIS Express je připravený na zpracování eNeschopenek

Novou verzí modulu MZD získáte efektivní nástroj, který vám velmi usnadní práci.



Od 1. ledna 2020 zahájí ČSSZ ostrý provoz systému eNeschopenky (zk. č. 259/2017 Sb. a č. 164/2019 Sb.). Elektronické zpracování přinese zjednodušení v předávání informací mezi nemocnými, ČSSZ, lékaři a zaměstnavateli. Zásadně se tak zjednoduší tok informací.

Postupy spojené s vystavením rozhodnutí o dočasné pracovní neschopnosti se zásadním způsobem změní. Změní se i způsob, jak se zaměstnavatel dozví o dočasné pracovní neschopnosti svého zaměstnance. Pojištěnec už nebude muset předávat doklady zaměstnavateli, náhrada mzdy i nemocenské mu přijde automaticky. Změní se i postupy práce personalistů a mzdových účetních. Náš produkt **GINIS Express MZD** umožní pracovat s neschopenkami snadno a efektivně.

Žádejte u svých Gordic distributorů elektronické hlášení pracovní neschopnosti eNeschopenky.

Legislativní povinnost od

1. ledna 2020

Součástí legislativního update (maintenance) v modulu MZD je:

- aktualizace Přílohy k žádosti o dávku (NEMPRI 20) platnou od 1. 1. 2020,
- nově Hlášení zaměstnavatele/osoby dobrovolně nemocensky pojištěné při ukončení pracovní neschopnosti (HUZPN 20), taktéž od 1. 1. 2020.